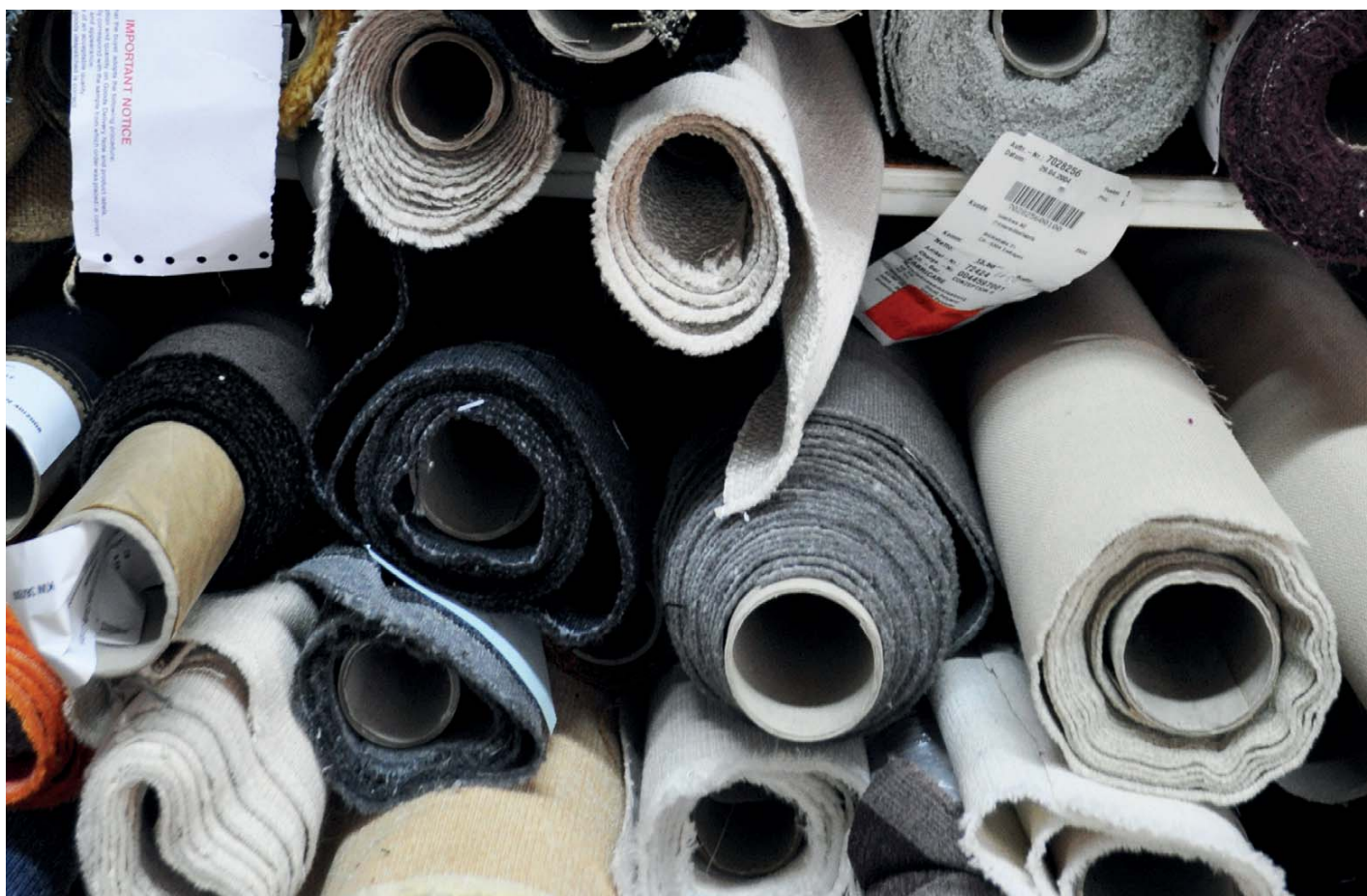


Intertime

Switzerland

pure sitting

Qualität



Nur das Beste.

Wir wollen, dass Menschen gut sitzen. Deshalb fertigen wir anatomisch perfekte Möbel, die höchste Qualitätsansprüche erfüllen – mit hochwertigen und pflegeleichten Materialien. Und deshalb gewähren wir auch fünf Jahre Garantie auf Konstruktion, Polstermaterial, Funktionsbeschläge und Verarbeitung.

für höchste Ansprüche

Pflege und Reinigung

MATERIALIEN

Aus besten Materialien gefertigt.

Ob Stoff oder Leder: Mit der richtigen Pflege erhöhen Sie die Lebensdauer Ihres Möbels und stellen sicher, dass die Gebrauchseigenschaften erhalten bleiben und das Möbel auch im Alter nichts an Attraktivität verliert.

langlebige Qualität

TIPPS

Lange schön und gut sitzen.

Neue Möbel haben einen unbedenklichen waren-typischen Eigengeruch, der sich durch gutes Lüften schnell verliert. Die bei Intertime verwendeten Schaumstoffe haben ein sehr hohes Raumgewicht und ermöglichen einen dauerhaft perfekten Sitzkomfort. Trotzdem ist eine gewisse Faltenbildung durch Erweichen des Schaumstoffes nicht auszuschliessen. Eine merkliche Anfangserweichung im Schaumstoff und Faltenbildung im Bezug ist normal und kein Beanstandungsgrund. Um ein gleichmässiges Aussehen zu erreichen, empfehlen wir alle Polster-teile gleichermaßen zu nutzen. Unabhängig vom Bezug gilt: Stellen Sie Möbel nie direkt vor eine Heizung und vermeiden Sie direkte Sonneneinstrahlung.

Polsterkissen

Bei losen Polsterkissen mit Flocken- oder Federnkissen sind die Füllungen in Kammern abgesteppt, was ihnen ein daunenhaftes, legeres Aussehen verleiht. Es kann beim Bezugsmaterial zu Faltenbildung und einem Abzeichnen der einzelnen Kammern kommen. Dies ist ein Merkmal hochwertiger Kissen mit Kammernpolsterung und kein Beanstandungsgrund. Diese Kissen sollten regelmässig aufgeklopft werden, um sie wieder perfekt in Form zu bringen.

Aluminium

Das Oxidieren der polierten Aluminiumteile ist möglich und warentypisch. Speziell bei Hautkontakt kann Aluminium anlaufen und den polierten Glanz verlieren. Es ist ein Merkmal der einzigartigen Optik von poliertem Aluminium und kein Beanstandungsgrund. Auf Wunsch können die Aluminiumteile im Werk aufpoliert werden.

ALCANTARA & STOFF

Alcantara

Alcantara ist pflegeleicht und bleibt allein durch die sanfte Behandlung mit Wasser lange schön. Verwenden Sie bitte keine chemischen Reinigungsmittel und reiben Sie nie zu stark. Empfohlene Behandlungsmethoden bei bestimmten Flecken finden Sie auf der Alcantara-Pflegeanleitung.

Stoff

Stoffe brauchen regelmässige Pflege. Unsere Möbelstoffe können einfach mit dem Staubsauger gereinigt werden. Am besten mit einer weichen Bürste bei geringer Saugleistung und immer in Strichrichtung absaugen. Bei stärkeren Verschmutzungen und Flecken empfehlen wir das PURATEX Textilpflege-Set entsprechend der Gebrauchsanweisung anzuwenden. Reinigungsmittel deren Wirkung nicht bekannt sind, sollten zuerst am beiliegenden Muster oder einer verdeckten Stelle des Polstermöbels getestet werden. Nach einer Reinigung sollte der Bezug immer vollkommen trocken sein, bevor er wieder benützt wird.

Pflege und Reinigung

LEDER

Leder ist ein hochwertiges Naturprodukt.

Es wird aus Rinderhäuten hergestellt und trägt daher Zeichen eines individuellen Lebewesens. Insektenstiche, Dornenrisse und Verletzungen hinterlassen Spuren, die nur teilweise im Verarbeitungsprozess verdeckt werden können. Diese kleinen Spuren zeugen von der natürlichen Herkunft. Sämtliche Leder sind schadstofffrei und umweltfreundlich hergestellt – für ein gesundes Wohnklima und eine lange Lebensdauer.

natürliche Herkunft

LEDER

Pflege

Leder ist pflegeleicht und genügsam. Reiben Sie es alle ein bis zwei Monate mit einem feuchten Lappen ab, damit erhält es die nötige Feuchtigkeit. Ein- bis zweimal im Jahr sollte das Leder mit einem Lederpflegemittel behandelt werden. Wir empfehlen dazu das KERALUX Pflege-Set. Verwenden Sie zur Reinigung keine Chemikalien oder Haushaltsreiniger. Schützen Sie das Leder vor intensiver, direkter Sonneneinstrahlung.

Reinigung

Bei gedeckten Ledern ist die Oberfläche mit einem speziellen Schutzfinish imprägniert. Dennoch sollten Flecken bei allen Lederqualitäten sofort mit einem saugfähigen Lappen abgetupft werden. Dann wird das Leder mit einem in mildem Seifenwasser ausgewrungem Lappen grossflächig gereinigt. Reinigen Sie mit klarem Wasser nach und trocknen Sie mit einem Wolllappen. Auch bei hartnäckigen Flecken nie reiben. In der Wirkung nicht bekannte Reinigungsmittel immer zuerst am beiliegenden Muster oder einer verdeckten Stelle des Polstermöbels testen. Bitte verwenden Sie keine Microfasertücher die für die Glasreinigung vorgesehen sind.

Sierra

Sierra ist ein durchgefärbtes und robustes Rindsleder mit einem gleichmässigen Narbenbild. Mit der schützenden Deckschicht eignet sich das Leder bestens für den Einsatz im öffentlichen Raum.

Rancho

Rancho ist ein weiches Rindsleder. Dieses durchgefärbte Leder wird aus streng selektionierten Rohhäuten hergestellt. Durch die Dicke kommt das Narbenbild speziell gut zur Geltung.

Nevada

Nevada ist ein weiches Semianilin-Leder und wird aus den besten Rohhäuten hergestellt. Man sieht und fühlt die Natur mit all ihren Zufälligkeiten wie Dornenrisse, Insektenstiche und Vernarbungen. Ein extraweiches, pflegeleichtes Leder mit guten Gebrauchseigenschaften und einer ausgezeichneten Atmungsfähigkeit.

Softy

Softy ist ein vollnarbiges und strapazierfähiges Dickleder. Trotz ausgeprägter Narbung bleibt der Griff geschmeidig und weich.

Santana

Santana ist ein vollnarbiges Rindsleder mit einem sehr weichen, warmen und samtigen Griff. Naturmerkmale wie Dornenrisse, Insektenstiche und Vernarbungen bleiben erhalten und geben dem Leder sein charakteristisches Aussehen. Santana weist eine ausgezeichnete Atmungsfähigkeit auf. Vermeiden Sie direkte Sonneneinstrahlung.

Anilina

Anilina ist ein vollnarbiges und naturbelassenes Anilin-Rindsleder. Es besticht durch eine ausgezeichnete Atmungsfähigkeit und einem sehr weichen und warmen Griff. Naturmerkmale wie Dornenrisse, Insektenstiche, Vernarbungen sowie Farb- und Strukturunterschiede bleiben erhalten und geben dem Leder den natürlichen Charakter. Verwenden Sie zur Reinigung keine Chemikalien und vermeiden Sie direkte Sonneneinstrahlung.

Ecopell

Ecopell ist ein vollnarbiges und naturbelassenes, rein pflanzlich gegerbtes Leder. Es ist besonders hautverträglich und besticht durch eine ausgezeichnete Atmungsfähigkeit und einem sehr weichen und warmen Griff. Naturmerkmale wie Dornenrisse, Insektenstiche und

Vernarbungen bleiben erhalten und geben dem Leder den natürlichen Charakter. Verwenden Sie zur Reinigung keine Chemikalien und vermeiden Sie direkte Sonneneinstrahlung.

Velluto

Velluto ist ein durchgefärbtes, nubukiertes Anilin-Leder. Seine Weichheit und sein besonders samtiger Griff geben dem Leder den unverwechselbaren Charakter. Alle Naturmerkmale wie Narben, Insektenstiche, usw. bleiben erhalten und heben die Natürlichkeit dieses Leders hervor. 3M Scotchgard Ausrüstung.

Intertime AG
Brühlstrasse 21
5304 Endingen
Schweiz

T +41 56 265 88 88
F +41 56 265 88 44
info@intertime.ch
intertime.ch

Intertime
Switzerland